



MEMÒRIA I BALANÇ SOCIAL  
2019

**FIDELS  
AL COMPROMÍS DE  
TREBALLAR  
AL COSTAT DE  
LES PERSONES**



Fundació  
Tutelar  
Ripollès

## ÍNDEX

- 02. L'Entitat
- 03. Serveis
- 04. Estructura organitzativa
- 06. Col·laboracions i xarxa
- 07. Estructura funcional
- 08. Activitat econòmica
- 09. Dades
- 10. Ètica
- 11. Qualitat
- 12. Actuacions de millora contínua
- 13. Avaluació de la qualitat
- 15. Protecció de dades
  - 15.1 Prevenció de riscos laborals
  - 15.2. Nous objectius
- 16. Formació
- 17. Projectió social i sensibilització
- 22. Gestió de residus / Eficiència energètica / Proveïdors
- 23. El 2019 en imatges



## L'ENTITAT

LA FUNDACIÓ TUTELAR DEL RIPOLLÈS és una entitat privada sense afany de lucre, que forma part de la Cartera de Serveis Socials de la Generalitat de Catalunya i està adscrita a la Direcció General de Protecció Social del Departament de Treball, Afers Socials i Famílies. Treballa per l'acompliment de la seva missió, en el desenvolupament i respecte dels drets i de la qualitat de la vida de les persones.

La Fundació tutelar del Ripollès es va constituir l'any 2011 a Ripoll, i el seu àmbit d'actuació és el Ripollès i nord d'Osona.



**Missió:** Acompanyar, defensar, promoure i vetllar pel desenvolupament i respecte dels drets i la qualitat de vida de les persones que acompanya. Persones, que a causa d'una discapacitat psicosocial, intel·lectual o derivada del procés d'envelliment, compten amb alguna de les diferents figures de suport contemplades en el Codi Civil de Catalunya.

**Visió:** Ser una entitat de proximitat i referència en la tasca tutelar a la comarca del Ripollès i nord d'Osona.

**Valors:** **Compromís** de treballar al costat de les persones. **Sensibilitat i empatia** amb les persones, coneixent-les i reconeixent-les en la seva individualitat. **Fomentar la no discriminació i el respecte dels drets fonamentals**, garantint-ne el seu desenvolupament. **Fer un abordatge des de l'ètica** en l'acompanyament a les persones i en la presa de les seves pròpies decisions.

**Altres dels valors** que també formen part de la nostra tasca diària són:

**El treball en equip,**  
**La professionalitat en l'atenció,**  
**La responsabilitat,**  
**La transparència. I la sostenibilitat en la gestió.**

*Defensem i promovem els drets amb garanties.*

La Fundació Tutelar del Ripollès acompanya a les persones en els seus desitjos i les seves preferències, vetllant per la salut, el lloc de residència, la situació laboral... garantint una

òptima qualitat de vida i defensant i promovent el desenvolupament dels drets, mitjançant les **FIGURES DE SUPORT** establertes en el Codi Civil de Catalunya, són les següents:

*La praxi d'aquestes figures de suport, no suposa cap cost per a la persona.*

- ✓ Assistència
- ✓ Defensa judicial
- ✓ Curatela
- ✓ Rehabilitació i pròrroga de la pàtria potestat
- ✓ Tutela
- ✓ Administració patrimonial
- ✓ Autotutela
- ✓ Poders preventius
- ✓ Guarda de fet

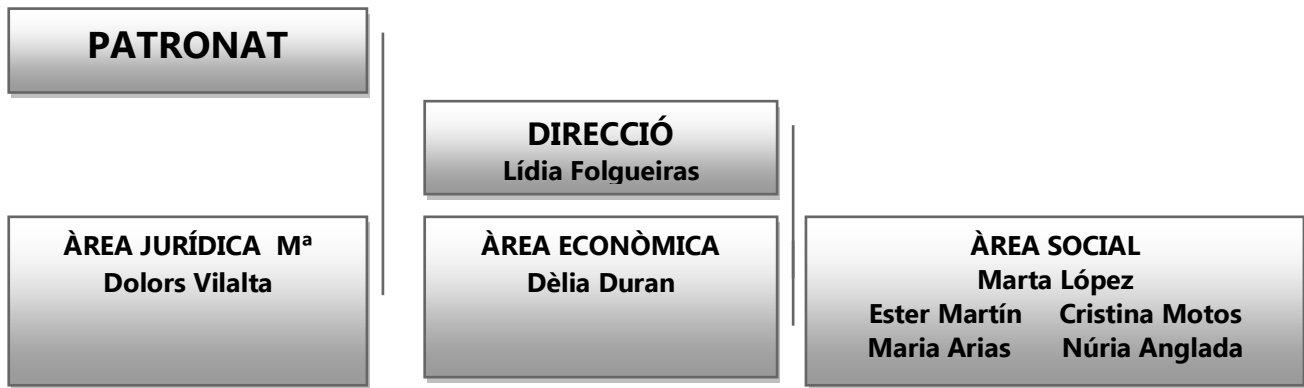
Altres serveis:

- ✓ Servei d'assessorament
- ✓ Servei d'acompanyament dels futurs càrrecs



*L'eix central és la persona.*

## ESTRUCTURA ORGANITZATIVA



### MEMBRES DEL PATRONAT

<b>Presidenta:</b>	Maria Teresa Bulbena Mauri
<b>Vicepresidenta:</b>	Mercè Perarnau Casals
<b>Secretària:</b>	Anna Solanich Castany
<b>Tresorer:</b>	Ramon Ravés Clusells
<b>Vocal:</b>	Carme Saduní Soy
<b>Vocal:</b>	Elisabet Reolid Dachs
<b>Vocal:</b>	Josep Juncà Vidal

**Els membres del Patronat no perceben cap remuneració** per raó del seu càrrec (article 332-10.1 del Codi Civil de Catalunya).

**Coneixen** degudament la estructura social de la Fundació Tutelar i estan interessats en l'acompliment de l'article 4 de la Llei 10/2010, de 28 d'Abril, de prevenció de blanqueig de capital i del finançament del terrorisme.

**Tenen expertesa** personal en l'àmbit de la discapacitat psicosocial, intel·lectual o derivada del procés d'envelliment.

**Les reunions ordinàries** es convoquen trimestralment i està organitzat en comissions executives de treball.

**Els membres del Patronat avaluen** de forma periòdica la seva pròpia actuació en relació a la missió, valors i objectius de la Fundació tutelar, en la última reunió ordinària de l'any en curs, aquest analitzarà el compliment de les seves

funcions, responsabilitats i deures, així com identificarà àrees de millora de l'organització i del funcionament, proposant estratègies a seguir.

## Aspectes a avaluar:

- ✓ L'assistència a les reunions i a les diferents comissions executives.
- ✓ La unanimitat en els vots.
- ✓ El suport en la gestió realitzada.
- ✓ La participació dels membres del patronat en actes, xerrades, jornades... no organitzades per la Fundació tutelar, però d'interès comú i donant visibilitat a la mateixa FTR.
- ✓ Tots els membres del patronat han acabat el seu mandat tal com diuen els estatuts, sense cap rotació per desacord en les línees d'actuació.
- ✓ De forma anual (en la última reunió ordinària de l'any) es valora l'acompliment i resultats de la direcció de forma objectiva.
- ✓ La relació entre els patrons i la direcció és fluida i basada en la transparència i la confiança.



Amb l'objectiu de treballar de forma transversal, **el patronat i l'equip de professionals realitzen dues trobades anuals**, per tal d'ampliar el coneixement entre totes les persones i generar sinèrgies positives, per continuar millorant la qualitat del lloc de treball i la Missió de la FTR.

## COL-LABORACIONS I XARXA

Formem part de:



La comissió dels drets de les persones amb discapacitat



La Fundació Tutelar del Ripollès s'ha manifestat per aturar el maltractament a les persones grans de Catalunya



Coordinadora Catalana de Fundacions



Coordinadora Tutelar Associació Catalana d'Entitats



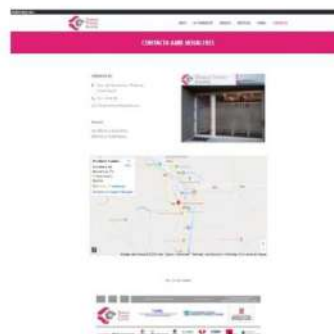
Xarxa d'economia solidària de Catalunya

## Fades

Associació de Familiars de Malalts d'Alzheimer i d'altres Demències del Ripollès

## CANALS DE COMUNICACIÓ

- ✓ Pàgina web / [www.tutelardelripolles.cat](http://www.tutelardelripolles.cat)
- ✓ Atenció telefònica / 972704540
- ✓ Adreça electrònica / [info@tutelardelripolles.cat](mailto:info@tutelardelripolles.cat)
- ✓ Díptics informatius
- ✓ Full d'agraïment, suggeriment o queixa (pàgina web i a la seu de la Fundació Tutelar)
- ✓ Notes de premsa comarcals
- ✓ Televisió del Ripollès



## ESTRUCTURA FUNCIONAL

### EQUIP DE PROFESSIONALS

La Fundació consta de tres àrees tècniques al càrrec d'una professional especialitzada i coordinades entre elles, l'àrea social, l'àrea econòmica i l'àrea jurídica.



*S'ha modificat la categoria professional de dues educadores socials del grup 4 al grup 3, amb l'objectiu d'equiparar el salari amb el nivell de formació i de responsabilitat.*

CÀRREC	Nombre	Grup prof.	Contracte
<b>Directora</b>	1	1	Indefinit
<b>Coordinadora</b>	1	2	Indefinit
<b>Educadora i TS</b>	2	2	Indefinit
<b>Educadores socials</b>	2	3	Indefinit
<b>Administrativa</b>	1	4	Indefinit
<b>Advocada</b>	1		Obra Servei
<b>Suplències</b>	1	3	2 mesos
<b>Pràctiques</b>	1		383 hores



## ACTIVITAT ECONÒMICA

---

Ingressos de l'exercici 2019

**388.253,88 €**

Comptabilitzat el primer llegat que ha rebut la FTR, destinant-lo a la compra de les instal·lacions ubicades a la Ctra. de Barcelona de Ripoll i en l'adquisició d'un vehicle adaptat, entre d'altres.

Pressupost exercici 2020

**295.412,13€**

**Despeses** de l'exercici 2019

346.342,48€

.....  
**Subvenció** atorgada per la Generalitat de Catalunya

259.057,58€

.....  
 Ràtio del salari més alt/més baix

**2,27% ha disminuït la diferència del 2018**

.....  
 Percentatge de despesa en l'activitat fundacional

**86,19%**

.....  
 Inversió en formació

**2019**

**2.959,74€**

**2018**

2.032,93€

*Contribuim a la riquesa humana i econòmica de la comarca del Ripollès.*

## ANÀLISI DEL CONTEXT

---

2009 / 2019 **Increment** de les situacions de complexitat, pobresa i vulnerabilitat.

2009 / 2019 **Minoració** del finançament de la Generalitat de Catalunya per acompanyar a les persones

**2020 Equiparació** del finançament del mòdul de la figura de l' ASSISTÈNCIA amb la resta de figures jurídiques de suport.

## SUPERVISIÓ FINANCERA

---

**El protectorat de Fundacions** del Departament de Justícia de la Generalitat de Catalunya és qui supervisa la gestió financera de la Fundació tutelar del Ripollès.

**La gestió econòmica i patrimonial** de les persones que acompanyem i/o representem, **estan supervisats**

**i aprovats per la Fiscalia i Jutjat** corresponent.

**Els comptes anuals de l'exercici 2019 han estat auditats** per l'empresa Despatx i Gabinet d'Auditoria,S.L , es poden consultar a l'àrea de transparència de la pàgina web.

## DADES 2019

95

Persones acompanyades  
45 dones  
50 homes

El **21%** de les persones acompanyades disposen de la figura de suport de l'ASSISTÈNCIA, la qual no modifica la capacitat i és de caràcter voluntari

### 95 PERSONES ACOMPANYADES I/O REPRESENTADES AMB LES FIGURES JURÍDIQUES DE SUPORT

- 20 Assistències personals o patrimonials
- 15 Defenses judicials
- 17 Curateles
- 2 Administracions patrimonials
- 7 Pretuteles
- 1 Mesura preventiva provisional
- 33 Tuteles

### 4.368 ACOMPANYAMENTS I COORDINACIONS

- 1.951 Individuals
- 474 Mèdics
- 1.338 Econòmics / Patrimonials
- 379 Grupals
- 226 Coordinacions

46 persones viuen al domicili

EDAT **53'40%** + de 65 anys

- 7 persones de 19 a 39 anys
- 33 persones de 40 a 64 anys
- 49 persones de més de 65 anys

PERFIL

- 35 persones amb trastorn cognitiu
- 32 persones amb discapacitat psicosocial
- 26 persones amb discapacitat intel·lectual
- 2 persones amb sociopaties

39 procediments judicials

## L'ÈTICA

---

La Fundació Tutelar disposa del Codi d'Ètica que és el marc de referència que delimita allò que és èticament acceptable en l'atenció a les persones que acompanyem i /o representem. El codi d'Ètica es pot consultar a la pàgina web de la FTR. [www.tutelardelripolles.cat](http://www.tutelardelripolles.cat)

### COM TREBALLEM

- ✓ **Coneixem i reconeixem** a la persona en la seva individualitat, preocupant-nos pel seu relat personal, creences i manera de percebre la vida.
- ✓ **Acompanyem** a la persona per tal d'incrementar les seves capacitats perquè puguin prendre les seves pròpies decisions.
- ✓ **Oferim els suports** necessaris a cada persona perquè totes les persones tinguin els mateixos drets i qualitat de vida.



*Les figures jurídiques de suport son garantia de la defensa i promoció dels drets de les persones*

## LA QUALITAT

---

La Fundació Tutelar del Ripollès disposa del **protocol de millora de la qualitat en l'atenció de les persones** acompanyades.

L'exercici de les figures de suport que preveu el Codi Civil de Catalunya, la Fundació Tutelar del Ripollès les emmarca dins aquest protocol motiu pel qual, **la regularitat de les trobades, és setmanal, quinzenal o trisetmanal i sempre en funció de les necessitats individuals**, a més de les urgències mèdiques que sorgeixen, les quals atenem al moment, tot i que la normativa establerta per la Generalitat de Catalunya disposi de menys intensitat en els suports.

A la vegada, disposa dels serveis d'assessorament i de previsió de futur, dels quals és **la Fundació Tutelar qui n'assumeix íntegrament el cost**, ja que no es contempla finançament públic per aquests serveis.



*La qualitat en l'atenció, acompanyant a les persones en funció de les necessitats, sigui quina sigui la figura de suport, és la nostra raó de ser.*

## ACTUACIONS DE MILLORA CONTÍNUA

Aplicuem mesures per garantir a les nostres professionals un entorn de treball que permeti el desenvolupament de les seves capacitats, competències, creativitat i talent. Potenciem la formació continuada, la transversalitat i la multidisciplinarietat amb l'objectiu de millorar la qualitat i l'excel·lència dels serveis i la cohesió de les professionals i el sentiment de pertinença a la Fundació Tutelar del Ripollès.

- ✓ Reunió setmanal de l'equip de les professionals.
- ✓ Reunió diària de coordinació de l'equip social.
- ✓ Reunió setmanal entre la coordinadora i les professionals individualment.
- ✓ Suport a les professionals de guàrdia en les situacions d'urgència.
- ✓ Dotem a les professionals del material necessari (flota de 3 vehicles), material informàtic... per treballar amb més qualitat.
- ✓ Disposem d'un espai pensat per garantir la confidencialitat i el confort.



*Les professionals estan acollides al conveni col·lectiu d'oficines i despatxos, no obstant, l'entitat afavoreix i millora les condicions establertes en matèria del salari, de la jornada, dels dies de lliure disposició, entre d'altres.*

## ACTUACIONS DE MILLORA CONTÍNUA

- ✓ Realitzem la formació de treball en equip a les mateixes instal·lacions, amb l'objectiu que la formació la rebin totes les professionals, inclosa l'advocada.
- ✓ Les professionals de la Fundació Tutelar del Ripollès resideixen a la comarca del Ripollès.
- ✓ A l'exercici 2019 s'ha incrementat la plantilla amb una professional per tal de suplir els períodes de vacances.
- ✓ L'any 2018 es va incorporar una professional Administrativa, consolidant l'equip de la FTR.
- ✓ Disposem d'un Pla de Voluntariat.
- ✓ Anualment realitzem jornades de formació interna i autoavaluació amb l'objectiu de millorar el treballaren equip i de seguir amb la millora contínua d'atenció a les persones i del treball de qualitat.
- ✓ Per tal de continuar fomentant la cohesió i el treball en equip, les professionals de la Fundació Tutelar, amb motiu de la celebració de la creació de la mateixa, van realitzar diverses activitats lúdiques i culturals a la ciutat de Barcelona.
- ✓ Hem creat un espai de distensió pel benestar de les professionals, a les mateixes instal·lacions.

El 100% de les **11** professionals gaudeixen de la conciliació de la vida personal, familiar i laboral. I l'horari de les nostres professionals és totalment personalitzat i adaptat a les necessitats de cadascú per tal de compaginar la vida laboral, personal i familiar, treballant per part de cada professional una tarda a la setmana.



*Les professionals tenen un bon coneixement de l'entorn i una bona coordinació amb tots els serveis de la comarca, fet que ha comportat que la Fundació Tutelar hagi esdevingut l'entitat tutelar de referència del Ripollès.*

## AVALUACIÓ DE LA QUALITAT

---

Realitzem anualment una **JORNADA D'AUTOAVALUACIÓ** entre les professionals, a través d'un qüestionari on es tenen en compte tots els paràmetres relacionats amb el lloc de treball, l'organització, el treball en equip i la tasca principal.

### En destaquem:



El conveni laboral.

El reconeixement de la feina.

La formació.

L'avaluació dels protocols, el codi ètica i la memòria.

El treball en xarxa.

Les reunions diàries entre les professionals .

La coordinació amb els familiars.

Les trobades en grup de les persones acompanyades.

El procés de comiat de les persones acompanyades.



Potenciar més l'ús de la sala d'estar.

.....

## AVALUACIÓ DE LA QUALITAT

---

### QÜESTIONARI DE SATISFACCIÓ

Persones acompanyades i/o representades, les famílies i les entitats prestadores de serveis

#### En destaquem:

El 72% de les persones acompanyades estan molt satisfetes amb la tasca de la Fundació tutelar i el 28% satisfetes

.....

El 85% de les famílies estan molt satisfetes i el 15% satisfetes

.....

El 60% de les entitats prestadores de serveis estan molt satisfetes i el 40% satisfetes

.....

**Cap qüestionari ha estat valorat de poc satisfet**

.....

Em assolit el **100% dels objectius proposats.**

#### En destaquem:

La consolidació del treball de forma transversal entre els membres del Patronat i l'equip de professionals.

.....

Disposem d'un full d'agraïments, suggeriments o queixes, que es pot trobar a la pàgina web de la FTR. [www.tutelardelripolles.cat](http://www.tutelardelripolles.cat)

.....

La Memòria i el Balanç Social s'avalua i es treballa anualment el seu contingut entre les professionals i els membres del Patronat.

.....



## PROTECCIÓ DE DADES

---

El compliment de la Llei de Protecció de Dades de Caràcter Personal ens permet garantir el tractament correcte de les dades i el manteniment de la confiança de les persones, familiars i professionals.

Helios Consulting Group audita l'entitat en matèria de protecció de dades de forma anual. La darrera auditoria es va realitzar a l'octubre de 2019.

## PREVENCIÓ DE RISCOS LABORALS

---

En compliment de la Llei de prevenció de riscos laborals Llei 31/1995, de 8 de novembre, de prevenció de riscos laborals (BOE núm. 269, de 10 de novembre), PREVICAT, és qui supervisa i forma a les professionals de la fundació tutelar.

Al 2019 hem realitzat una sessió formativa de dues hores per millorar la salut laboral.

Dins el programa de vigilància de la salut, anualment s'ofereix a les professionals la possibilitat de realitzar un reconeixement mèdic.

## NOUS OBJECTIUS PER AL 2020

---

- 1- Estudi i avaluació de la situació de qualitat de la Fundació Tutelar.
- 2- Consolidació de la formació del treball en equip a la seu de la Fundació Tutelar.
- 3- Realització d'una assemblea anual entre els membres del patronat i les professionals de la Fundació Tutelar.
- 4- Realització d'una assemblea anual amb les persones acompanyades i/o representades.
- 5- Realització d'un protocol d'actuació davant les situacions d'agressió.
- 6- Realització del material divulgatiu amb la informació de la Missió i dels serveis.

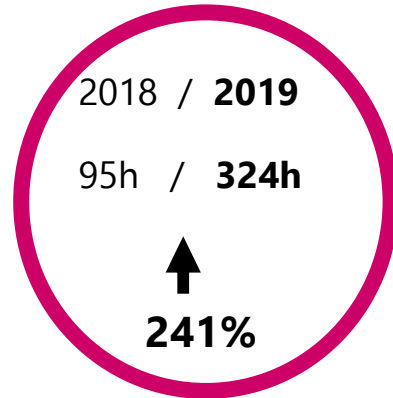


**FORMACIÓ**

FORMACIÓ REBUDA %



FORMACIÓ REBUDA HORES



**En destaquem:**

- Programa de desenvolupament, reforç personal i treball en equip, a la seu de la Fundació Tutelar.
- .....
- Jornades "Jo decideixo" Figures de suport de jurisdicció voluntària, al Caixa Fòrum Barcelona.
- .....
- Formació en l'ètica aplicada en l'àmbit dels serveis a les persones amb la capacitat modificada, a Girona.
- .....
- X Jornades de rehabilitació en la salut mental, a Martorell.
- .....
- Sessions de supervisió d'atenció a les persones amb casuística complexa amb la Dra. Tarragó, a Barcelona.
- .....
- Assistència a la jornada " Com donar males notícies", a Ripoll.
- .....
- Jornades envers el balanç social i la memòria d'activitats, a Barcelona.
- .....
- Curs del tancament econòmic de l'exercici i l'aplicació del 70% de la despesa fundacional.
- .....



## PROJECCIÓ SOCIAL I SENSIBILITZACIÓ

### JORNADES "JO DECIDEIXO". FIGURES DE SUPORT DE JURISDICCIO VOLUNTÀRIA. L'ASSISTÈNCIA" JORNADA TÈORICA I TALLER PRÀCTIC.

El passats 25 de març i 30 maig, les professionals de la Fundació Tutelar del Ripollès varen assistir Barcelona a les Jornades "jo Decideixo", jornades organitzades per la Coordinadora catalana d'entitats Tutelars, DINCAT i Encaix .

Les jornades tenien per objectiu conèixer més a fons les figures de jurisdicció voluntària, sobretot, la de l' ASSISTENT.

Des de la besant teòrica al Caixa Fòrum de Barcelona i la besant pràctica de forma descentralitzada a 5 ciutats catalanes.

Donat que la Fundació Tutelar del Ripollès és una de les entitats de tot Catalunya que més treballa amb la nova figura jurídica , va formar part del comitè organitzador de les mateixes jornades i impartir la sessió pràctica a la ciutat de Vic, on hi varen assistir 30 professionals de diferents entitats de la Catalunya central.



El **21%** de les persones acompanyades disposen de la figura de suport l' ASSISTÈNCIA, la qual no modifica la capacitat i és de **caràcter voluntari**

## PROJECCIÓ SOCIAL I SENSIBILITZACIÓ



### ▷ XERRADES DE DIVULGACIÓ SOBRE LA FIGURA D'ASSISTENT AL SERVEIS SOCIALS I DE SALUT DE LA COMARCA.

Al llarg del mes de maig i juny de 2019, les professionals de la Fundació Tutelar, van realitzar un cicle de xerrades adreçades als professionals del Consorci de Benestar Social i dels diferents Centres d'Atenció Primària de Salut de la comarca, per tal de donar a conèixer el nou paradigma en matèria de protecció jurídica de les persones i explicar la nova figura jurídica de l'Assistent.



### ▷ L'OBRA SOCIAL "LA CAIXA" I LA FUNDACIÓ TUTELAR DEL RIPOLLÈS VAN SIGNAR UN NOU CONVENI

**L'Obra Social "la Caixa" i la Fundació Tutelar del Ripollès** Van signar un conveni, en què l'entitat financera va col·laborar econòmicament amb 3.000 euros, per donar suport a la Missió de la Fundació Tutelar.



### ▷ PROJECTE COMUNITARI DE L'INSTITUT ABAT OLIVA DE RIPOLL

Enguany la Fundació Tutelar va tornar a participar al **projecte comunitari de l' Institut Abat Oliva de Ripoll** on els alumenes de 3er d' ESO s'apropen a la realitat de la gent gran de la vila. Aquest any vàrem compartir unes jornades de jocs d'estimulació cognitiva i donar a conèixer la tasca de la Fundació Tutelar.

## PROJECCIÓ SOCIAL I SENSIBILITZACIÓ

### COL-LABORACIÓ AMB FADES



#### ▷ PARTICIPACIÓ A LES CINQUENES JORNADES 'SUMEM'

L'associació Fades va participar a les cinquenes Jornades SUMEM organitzades per l'Hospital de Campdevànol. Les Jornades tenen com a objectiu donar a conèixer a les diferents associacions de la comarca.



#### ▷ PREMIS RIPOLLÈS LÍDERS 2018

Enguany vàrem ser presents a l'entrega dels 9ens premis Líders del Ripollès acompanyant a l'associació FADES que varen resultar ser els guanyadors en la categoria de responsabilitat social.



#### ▷ JORNADES DE SENSIBILITZACIÓ DE L'AJUNTAMENT DE CAMPDEVÀNOL

L'ajuntament de Campdevànol va organitzar unes jornades de sensibilització social, aquest any per sensibilització sobre la malaltia d'Alzheimer i el suport als cuidadors/res.

L'associació FADES i la Fundació Tutelar del Ripollès varen ser les entitats convidades a la jornada que va comptar també amb la conferència de la Sra. Eulàlia Cucurella, presidenta d'Alzheimer Catalunya, hi varen intervenir el Sr. Manel Hueso secretari de FADES, la Sra. Isabel Cases psicòloga de FADES i la Sra. Maria Dolors Vilalta advocada de la Fundació Tutelar del Ripollès.

## GESTIÓ DE RESIDUS

---

- ✓ La Fundació tutelar del Ripollès disposa del Protocol de reciclatge amb l'objectiu de realitzar la recollida selectiva i generar el menor impacte mediambiental.
- ✓ La Fundació tutelar del Ripollès s'ha adherit a la recollida de voluminosos de cartró de l'Ajuntament de Ripoll.

## EFICIÈNCIA ENERGÈTICA

---

- ✓ El consum elèctric de la FTR és procedent el 100% d' energia renovable.
- ✓ La substitució dels fluorescents o bombetes per lets de baix consum.



## PROVEÏDORS

---

La Fundació tutelar del Ripollès en l'exercici 2019 ha treballat amb 42 proveïdors, dels quals 80% són de proximitat i 20% són de responsabilitat social.

2019



Crta. de Barcelona, 74 Bxs. -17500 Ripoll- (Girona)

Tel. 972 70 45 40

[info@tutelardelripolles.cat](mailto:info@tutelardelripolles.cat)

[www.tutelardelripolles.cat](http://www.tutelardelripolles.cat)

Conveni de col·laboració amb:

Formem part de:

Som entitat proveïdora del Sistema Català de Serveis Socials, Departament de Treball, Afers Socials i Famílies.



**Fades**  
Associació de Familiars de Malalts d'Alzheimer i d'Altres Demències del Ripollès

**Coordinadora Tutelar**  
Associació Catalana d'Entitats



COL-LABORA: Obra Social "la Caixa"

Ajuntament de Ripoll

**ÀLTIMA**  
Serveis Personals Integrals

TEISA 1920

**LESJA**  
LESJA TUTORIALS I SERVEIS S.L.  
SERVEIS TUTORIALS I SERVEIS S.L.

**xes**  
XES  
SERVEIS TUTORIALS I SERVEIS S.L.

Coordinadora Catalana de Fundacions