

Acompanya'm



MEMÒRIA I BALANÇ SOCIAL

2023

La Fundació Tutelar del Ripollès **acompanya** caminant al costat de les persones, compartint una part del camí, respectant la voluntat i preferències...



Índex

01. Entitat
02. Estructura organitzativa i funcional
03. Serveis
05. Activitat econòmica
06. Qualitat
08. Ètica
09. Diuen de nosaltres
10. Formació
11. Prevenció de riscos laborals. Transparència. LOAPAD
12. Sostenibilitat
13. Projectió social i sensibilització
13. Col·laboracions i xarxa, canals de comunicació
14. Objectius 2024
15. En record de...

Entitat

La Fundació tutelar del Ripollès Acompanya'm és una entitat privada sense afany de lucre, que forma part de la Cartera de Serveis Socials de la Generalitat de Catalunya i està adscrita a la Direcció General de Protecció Social del Departament de Treball, Afers Socials i Famílies.

Des de l'1 de juliol de 2023 és entitat proveïdora del sistema català de Serveis Socials.

La finalitat és acompanyar i donar suport a les persones amb diversitat funcional, psicosocial, intel·lectual o derivada del procés d'envelliment en concordança amb el Codi d'ètica, el Pla de Qualitat, el Codi de Bon Govern i Bones Pràctiques, la Carta de Serveis i els protocols de la Fundació Tutelar del Ripollès, entre d'altres.



MISSIÓ: ACOMPANYAR, PROMOURE I VETLLAR pel desenvolupament integral i l'autonomia, defensant i garantint el respecte dels drets de les persones que acompanya.

VISIÓ:

Ser una entitat de proximitat i referència en el suport a l'exercici de la capacitat jurídica de les persones a la comarca del Ripollès i nord d'Osona.



VALORS:

- ✓ COMPROMÍS
- ✓ SENSIBILITAT
- ✓ ABORDATGE ÈTIC
- ✓ FOMENT DE LA NO DISCRIMINACIÓ
- ✓ RESPONSABILITAT
- ✓ TRANSPARÈNCIA
- ✓ SOSTENIBILITAT EN LA GESTIÓ



Forma part de la Xarxa de Serveis Socials d'Atenció Pública i des d'1 de juliol de 2023 és proveïdora del sistema català de Serveis Socials.

Estructura organitzativa i funcional

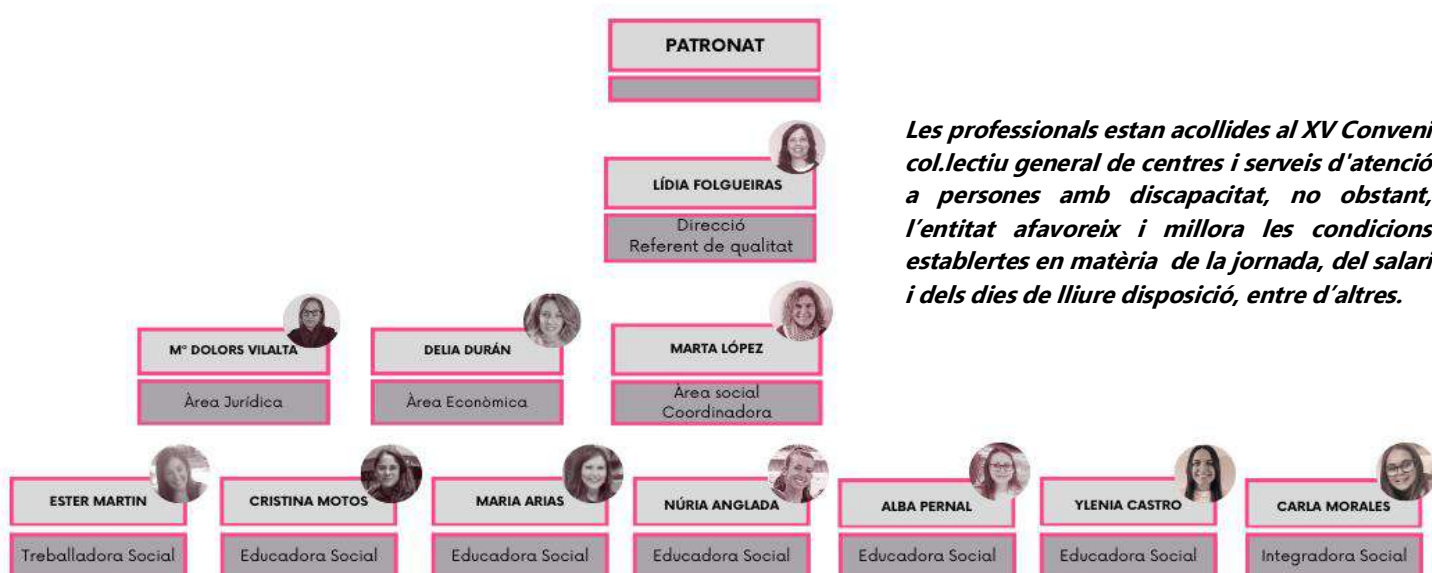


Membres del Patronat

Presidenta: M^a Teresa Bulbena Mauri
Secretària: Anna Solanich Castany
Tresorer: Ramon Ravés Clusells
Vocal: Elisabet Reolid Dachs
Vocal: Josep Juncà Vidal

El patronat és l'òrgan de govern de la Fundació tutelar del Ripollès i està encarregat de gestionar-la i representar-la d'acord amb la llei, els estatuts i el codi de bon Govern i bones pràctiques, es pot consultar l'informe de Govern Corporatiu a l'apartat de transparència de la pàgina web.

Els i les membres del Patronat no perceben cap remuneració per raó del seu càrrec (article 332-10.1 del Codi civil de Catalunya) i tenen expertesa personal en l'àmbit de la diversitat funcional.



Les professionals estan acollides al XV Conveni col·lectiu general de centres i serveis d'atenció a persones amb discapacitat, no obstant, l'entitat afavoreix i millora les condicions establertes en matèria de la jornada, del salari i dels dies de lliure disposició, entre d'altres.

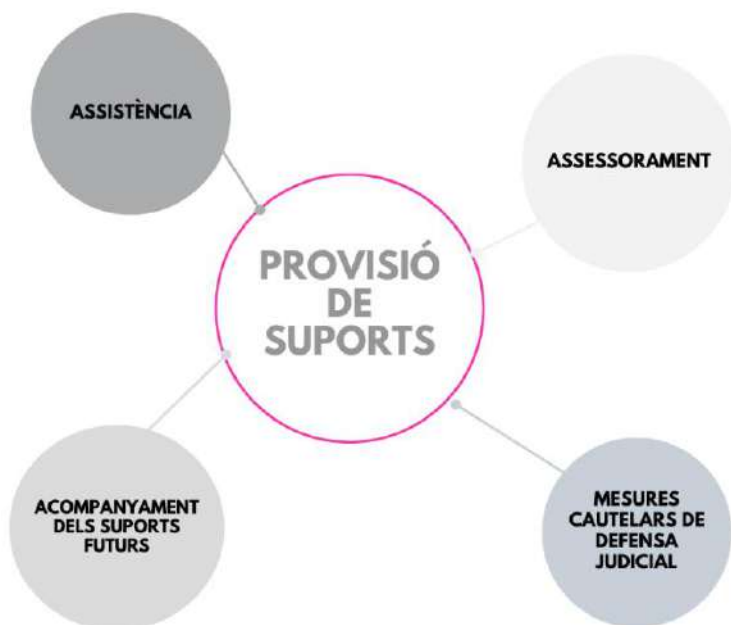
El Patronat i l'equip de professionals realitzen dues trobades anuals, amb l'objectiu de treballar de manera transversal, per fomentar la confiança, per donar una resposta integral a les necessitats de les persones que la FTR acompanya, per ser més eficients, més eficaços i millorar la qualitat del servei.



L'equip de professionals de la Fundació tutelar del Ripollès està format per 11 dones (educadores socials, treballadores socials, integradora social, advocada i administrativa), que acompanyen i donen suport en els àmbits que sol·liciten les persones. Les treballadores compten amb un contracte indefinit o de suplències i l'Advocada amb un contracte d'obra i servei.

Serveis

El model de provisió de suports de la FTR és respectuós amb les voluntats i preferències de les persones que acompanya



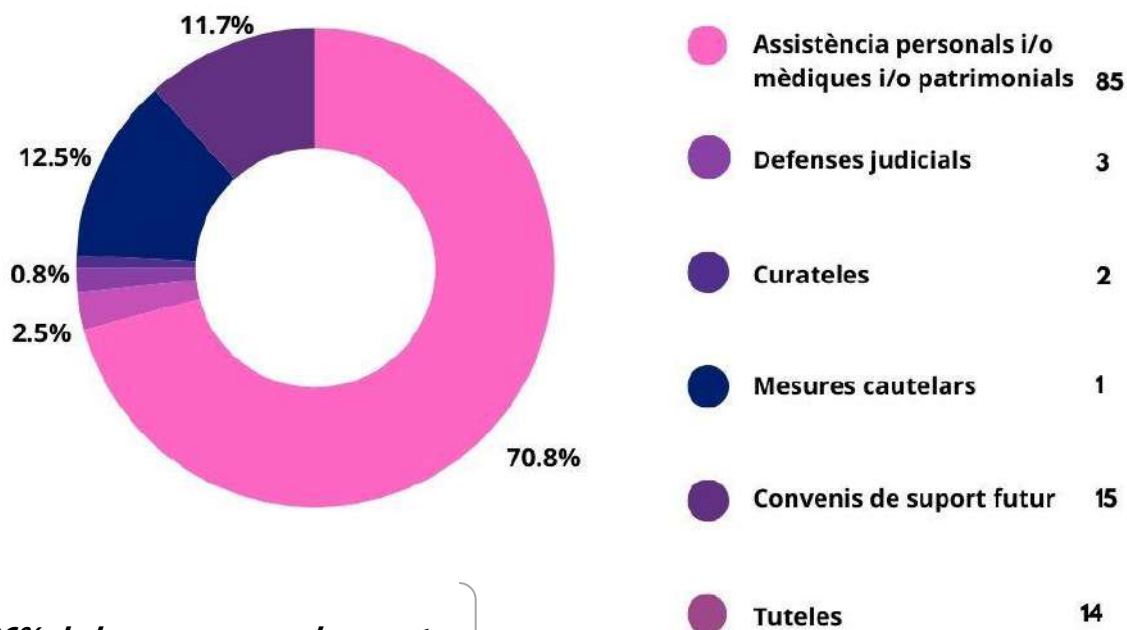
La FTR acompanya caminant al costat de les persones, compartint una part del camí, mitjançant la figura de suport l'Assistència personal i/o mèdica i/o patrimonial, per l'exercici dels drets amb garanties, potenciant el desenvolupament integral i l'autonomia.

Graduant la intensitat dels suports en funció de les necessitats i preferències de cada persona.

Altres serveis:

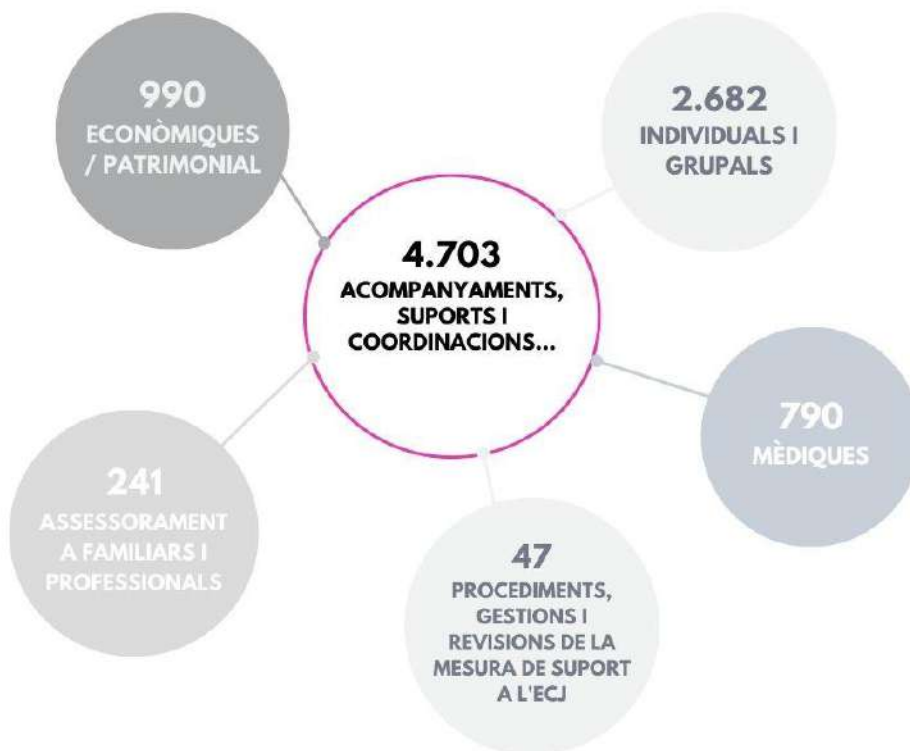
- ✓ Servei d'assessorament.
- ✓ Servei d'acompanyament de les persones amb suport futur.

120 PERSONES ACOMPANYADES I/O REPRESENTADES AMB LES SEGÜENTS FIGURES DE SUPORT



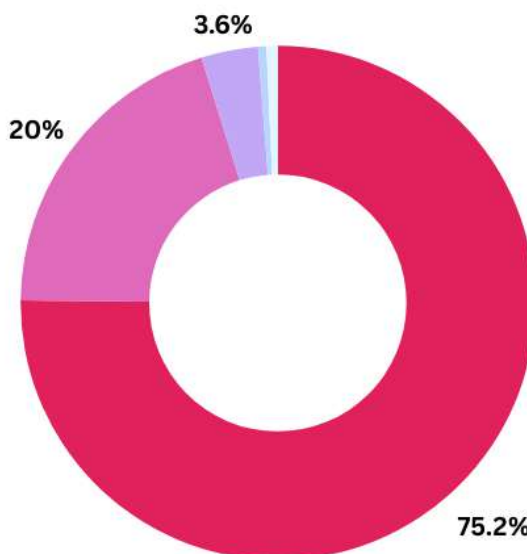
El 86% de les persones amb suport disposen de la figura d'Assistència, d'acord amb la nova normativa

Serveis



Dades econòmiques

Ingressos per activitats
466.681,60€



DESPESA EN L'ACTIVITAT
FUNDACIONAL
80,10%

PRESSUPOST
EXERCICI 2024
459.805,72€

El protectorat de fundacions del Departament de Justícia és qui supervisa la gestió financera.

Els comptes anuals de l'exercici 2023 han estat auditats per l'empresa Despatx i Gabinet d'Auditoria, S.L., es poden consultar a l'àrea de transparència de la pàgina web.

L'acompanyament econòmic i social de les persones amb provisió de suports de la FTR, estan supervisats i aprovats per la Fiscalia i el Jutjat corresponent.



Qualitat

La Fundació tutelar del Ripollès disposa d'un SISTEMA DE GESTIÓ, com evidència del compromís de l'Organització amb la qualitat, és la base del Sistema de Gestió intern i el marc d'establiment dels objectius de millora. Explicita que treballa en la dinàmica de la millora contínua i que cerca l'excel·lència en els suports a les persones, treballant en equip i en xarxa.

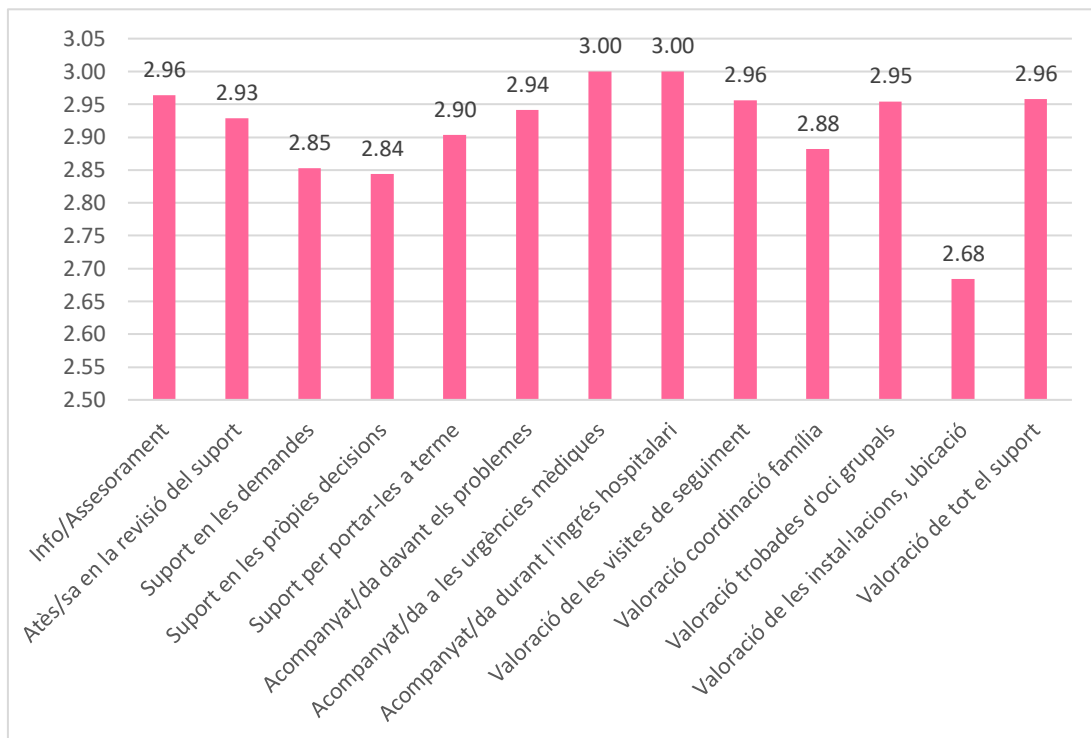
Disposa de **61** indicadors de seguiment d'acompliment



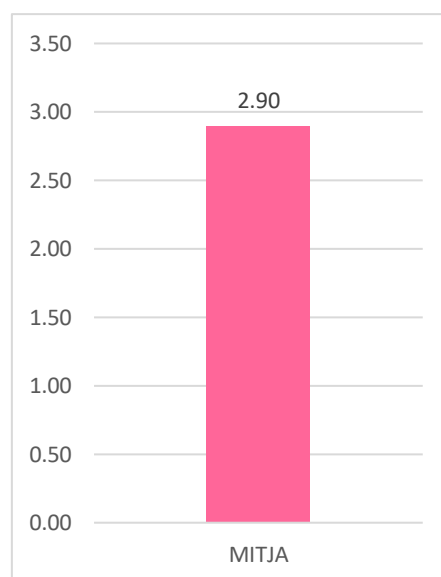
A la vegada la FTR disposa el Pla d'Igualtat com un dels eixos principals de qualitat en l'organització, com ara:

- ✓ Reunions de la comissió d'Igualtat
- ✓ Conciliació laboral i familiar
- ✓ Contractes de jornada completa indefinits
- ✓ Salut laboral. La FTR facilita la baixa laboral per risc d'embaràs a les 20 setmanes de gestació
- ✓ Perspectiva de gènere

Avaluació dels qüestionaris de satisfacció



Grau de satisfacció global



Ètica

La Fundació tutelar disposa del Codi d'Ètica que és el marc de referència que delimita allò que és èticament acceptable en l'atenció a les persones que acompanyem i/o representem. El codi d'Ètica es pot consultar a la pàgina web de la FTR: www.tutelardelripolles.cat

Disposa de l'Espai de Reflexió Ètica (ERESS), del qual en formen part: un membre del Patronat, la directora, la coordinadora, l'advocada i una professional del sistema de salut. A cada sessió hi participa la professional de referència que detecta una possible situació de conflicte ètic.

Objectius principals de l'ERESS

Impregnar a l'organització de la reflexió ètica per millorar la qualitat de l'atenció que reben les persones acompanyades i/o representades

Respectar els drets de totes les persones implicades en l'àmbit d'actuació d'aquest espai, vetllant especialment per la dignitat, l'autonomia i la integritat de les persones

L'eix central és la persona





Diuen de nosaltres...



Luisa Lombraña

Me mejoran un poco el ritmo de vida.



Josep Rius

Em cuiden molt!



Joan Camps

Estic molt feliç aquí amb vosaltres.



Rosa Bou

Anem a veure els meus fills que viuen lluny.



Formació

La FTR treballa per garantir a les professionals un entorn de treball que permeti el desenvolupament de les seves capacitats, competències, creativitat i talent, potenciant la formació continuada, la transversalitat i la multidisciplinarietat, amb l'objectiu de millorar la qualitat i l'excel·lència dels serveis, la cohesió de les professionals i el sentiment de pertinença a la Fundació Tutelar del Ripollès Acompanya'm.



FORMACIÓ REBUDA

100% del personal,
 ha rebut formació del
 treball en equip i de la
 prevenció de l'estrès

HORES

2022 / **2023**

175h / **207h**

En destaquem

- ✓ Gestió emocional i prevenció de l'estrès
- ✓ Eines per a la comunicació amb persones amb trastorns del desenvolupament intel·lectual.
- ✓ Fes que la memòria d'activitats de la Fundació treballi per tu.



Prevenició riscos laborals

En compliment de la Llei de prevenció de riscos laborals Llei 31/1995, de 8 de novembre, de prevenció de riscos laborals (BOE núm. 269, de 10 de novembre), PREVICAT, és qui supervisa i forma a les professionals de la fundació.

Dins el programa de vigilància de la salut, anualment s'ofereix a les professionals la possibilitat de realitzar un reconeixement mèdic.



Transparència

La Fundació tutelar del Ripollès està inscrita en el registre de fundacions 2732 i en el registre del Departament de Treball, Afers Socials i Famílies E04844 de la Generalitat de Catalunya.

Com a funció delegada de l'Administració, la major part de l'activitat de la Fundació tutelar està finançada per la Secretaria d'Inclusió Social i de Promoció de l'Autonomia Personal -SISPAP- del Departament de Drets Socials.



Protecció de dades

El compliment de la Llei de Protecció de Dades de Caràcter Personal ens permet garantir el tractament correcte de les dades i el manteniment de la confiança de les persones, familiars i professionals.

- ✓ Helios Consulting Group audita l'entitat en matèria de protecció de dades de forma anual.

La darrera auditoria es va realitzar a l'abril de 2023.



Gestió de residus

- ✓ La Fundació tutelar del Ripollès disposa del Protocol de reciclatge amb l'objectiu de realitzar la recollida selectiva i generar el menor impacte mediambiental.
- ✓ La Fundació tutelar del Ripollès s'ha adherit a la recollida de voluminosos de cartró de l'Ajuntament de Ripoll.

Eficiència energètica

- ✓ El consum elèctric de la FTR és procedent el 100% d' energia renovable.
- ✓ La substitució dels fluorescents o bombetes per lets de baix consum.

Proveïdors

La Fundació tutelar del Ripollès en l'exercici 2023 ha treballat amb 43 proveïdors, dels quals 66% són de proximitat.



Projecte social i sensibilització

Les professionals de la FTR realitzen xerrades de divulgació i sensibilització als Casals de la gent gran de la comarca del Ripollès, al Consorci de Benestar Social del Ripollès, als serveis de salut...



Col·laboracions i xarxa

Conveni de col·laboració amb:



Fades

Associació de Familiars de Malalts d'Alzheimer i d'Altres Demències del Ripollès



Forma part de:

Coordinadora Tutelar
Associació Catalana d'Entitats



UNA ECONOMIA SOLIDÀRIA DE CALITAT



Coordinadora Catalana de Fundacions



PAMAPAM
El teu mapa de l'economia solidària

COL·LABORA:



Ajuntament de Ripoll

ÀLTIMA
Serveis Personals Integrats



Canals de comunicació

- ✓ Pàgina web renovada, més intuïtiva, nova imatge www.tutelardelripolles.cat
- ✓ Atenció telefònica / 972704540
- ✓ Adreça electrònica / acompanyam@tutelardelripolles.cat
- ✓ Díptics informatius i punts de llibres
- ✓ Full d'agraïment, suggeriment o queixa (pàgina web i a la seu de la Fundació Tutelar)
- ✓ Difusió centres educatius, centres d'atenció primària de serveis socials...
- ✓ Marxandatge

Objectius

Planificació i valoració d'objectius

La Fundació ha assolit un bon nivell de consecució dels objectius estratègics en els dos eixos principals: la millora continuada en la gestió interna i externa de l'entitat i l'ampliació de la capacitat de resposta a les necessitats i preferències de les persones que la FTR acompanya.

Destaquem l'assoliment de l'acreditació i concert com entitat proveïdora del Sistema Català de Serveis Socials de la Generalitat de Catalunya, la incorporació d'una empresa de consultoria integral i la formació rebuda per part de totes les professionals en eines de comunicació per a la presa de decisions de les persones amb discapacitat intel·lectual.



“ Si t’ho pots imaginar, existeix”

En record de...

M^a Pilar González Padial, 12 de gener

Núria Tubau Roca, 1 d'abril

Dolors Cano López, 10 d'abril

Pilar Arenas Clota, 17 d'abril

Josep Farrés Guillamet, 4 de juny

Eva Luna Acebo, 21 de juliol

Antonio Migales Ruíz, 29 de juliol

Lluís Serrat Font, 1 d'agost

Anton Maria Mas Casals, 27 d'agost



“Trobarem a faltar el teu somriure,
diu que ens deixes te'n vas lluny d'aquí, però el record
de la vall on vas viure no l'esborra la pols del camí...”



Som els grans per exercir amb garanties els drets fonamentals

TÚ TAMBÉ POTS AJUDAR!

AJUDA'NS COM A VOLUNTARI / A O FES UNA DONACIÓ. DESTINAREM LA TOTALITAT DE LES DONACIONS A MILLORAR L'ATENCIÓ A LES PERSONES.

Ctra. de Barcelona, 74 Bxs. -17500 Ripoll- (Girona)

Tel. 972 70 45 40

acompanyam@tutelardelripolles.cat

www.tutelardelripolles.cat

Som entitat proveïdora del Sistema Català de Serveis Socials.



Conveni de col·laboració amb:



Forma part de:



Col·labora:

