

Acompanya'm



# MEMÒRIA I BALANÇ SOCIAL 2021



*Premis Ripollès Liders 2020*  
*Categoria guanyadora: Responsabilitat Social*

## ÍNDEX

---

01. L'Entitat
02. Serveis
04. Estructura organitzativa
05. Estructura funcional
06. La transparència
07. Col·laboració i xarxa
08. Canals de comunicació
09. Activitat econòmica
10. Dades 2021
11. L'Ètica
12. La qualitat
13. Actuació de millora contínua
15. Protecció de dades / Prevenció de riscos laborals / Nous objectius per al 2022
16. Formació
17. Projecció social i sensibilització
19. Gestió de residus / Eficiència energètica / Proveïdors
20. El 2021 en imatges

## L'ENTITAT

És una entitat privada sense afany de lucre, que forma part de la Cartera de Serveis Socials de la Generalitat de Catalunya i està adscrita a la Direcció General de Protecció Social del Departament de Treball, Afers Socials i Famílies.

La finalitat és acompanyar i donar suport a les persones amb diversitat funcional, psicosocial, intel·lectual o derivada del procés d'envelliment, que compten amb alguna de les figures jurídiques de suport a l'exercici de la capacitat contemplades en el Codi Civil de Catalunya, perquè exerceixin els seus drets amb garanties, potenciant el desenvolupament integral i l'autonomia, en concordança amb el Codi d'ètica, els protocols de la Fundació Tutelar del Ripollès i la Convenció CDPD de la ONU.



**MISSIÓ:** ACOMPANYAR, PROMOURE I VETLLAR pel desenvolupament integral i l'autonomia, defensant i garantint el respecte dels drets de les persones que acompanya, persones amb diversitat funcional, psicosocial, intel·lectual o derivada del procés d'envelliment i/o amb risc d'exclusió social que compten amb alguna de les figures de suport contemplades en el Codi Civil de Catalunya.

**VISIÓ:** PROXIMITAT

Ser una entitat de proximitat i referència en el suport a l'exercici de la capacitat jurídica de les persones a la comarca del Ripollès i nord d'Osona.

**VALORS:** COMPROMÍS, SENSIBILITAT, ABORDATGE ÈTIC...

Compromís de treballar al costat de les persones.  
Sensibilitat i empatia, coneixent i reconeixent a les persones en la seva individualitat.  
Foment de la no discriminació i del respecte dels drets fonamentals i garantint-ne el seu desenvolupament.  
Abordatge ètic en l'acompanyament a les persones i en la presa de les seves pròpies decisions.  
Treball en equip i professionalitat en l'atenció.  
Responsabilitat, transparència i sostenibilitat en la gestió.

## SERVEIS

**L'equip de professionals acompanya i dóna suport en els diferents àmbits de la vida de les persones, potenciant el desenvolupament integral i l'autonomia,** l'acompanyament i suport es realitza quan les persones compten amb alguna

de les figures de suport a l'exercici de la capacitat, graduant la intensitat dels suports en funció de les necessitats, desitjos i preferències de cada persona.

Altres serveis:

- ✓ Servei d'assessorament
- ✓ Servei d'acompanyament dels futurs suports



*Les figures jurídiques de suport a l'exercici de la capacitat son garantia de la promoció i defensa dels drets de les persones*

## SERVEIS

### L'EIX CENTRAL ÉS LA PERSONA

Com treballa:

#### CONEIX I RECONeix

Coneix i reconeix a la persona en la seva individualitat, en el seu relat personal, creences i manera de percebre la vida.

#### OFEREIX SUPORTS

Ofereix els suports necessaris a cada persona perquè totes exerceixin els mateixos drets amb garanties, respectant la seva voluntat.

#### VETLLA PER LA SALUT

Vetlla per la salut, el lloc de residència, la situació laboral... garantint i promovent el desenvolupament dels seus drets.

#### POTENCIA EL DESENVOLUPAMENT INTEGRAL

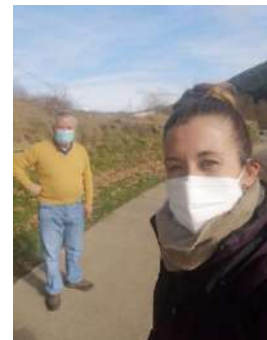
Potencia el desenvolupament integral de la persona, per tal d'incrementar la seva autonomia i capacitats, perquè pugui prendre les seves pròpies decisions.



*Les figures de suport* amb les que treballa la Fundació Tutelar del Ripollès, no suposen cap cost per a la persona.



La regularitat de les trobades és setmanal, quinzenal o trisetmanal i sempre en funció dels desitjos, preferències, necessitats personals, a més de les urgències mèdiques que sorgeixen les quals atén al moment.



*La qualitat en l'atenció*, acompanyant a les persones en funció de les seves necessitats, sigui quina sigui la figura és la raó de ser de la Fundació tutelar del Ripollès, per tal de teixir el vincle i la confiança necessaris per estar al costat de les persones.



## ESTRUCTURA ORGANITZATIVA

### PATRONAT

**Presidenta:** M<sup>a</sup> Teresa Bulbena Mauri  
**Vicepresidenta:** Mercè Perarnau Casals  
**Secretària:** Anna Solanich Castany  
**Tresorer:** Ramon Ravés Clusells  
**Vocal:** Elisabet Reolid Dachs  
**Vocal:** Josep Juncà Vidal

### DIRECCIÓ

Lídia Folgueiras

### ÀREA JURÍDICA

M<sup>a</sup> Dolors Vilalta

### ÀREA ECONÒMICA

Dèlia Duran

### ÀREA SOCIAL

Marta López

Ester Martín    Cristina Motos  
 Maria Arias    Núria Anglada

**El patronat** és l'òrgan de govern de la fundació tutelar del Ripollès i està encarregat de gestionar-la i representar-la d'acord amb la llei, els estatuts i el codi de bon govern i bones pràctiques.

Els i les membres del Patronat no perceben cap remuneració per raó del seu càrrec (article 332-10.1 del Codi civil de Catalunya) i tenen expertesa personal en l'àmbit de la diversitat funcional, psicosocial, intel·lectual o derivada del procés d'envelliment.

#### Aspectes a avaluar:

- ✓ L'assistència a les reunions.
- ✓ La unanimitat en els vots.
- ✓ El suport en la gestió realitzada.
- ✓ La participació dels membres del patronat en actes, xerrades, jornades...no organitzades per la Fundació tutelar, però d'interès comú i donant visibilitat a la mateixa FTR.
- ✓ Tots els membres del patronat han acabat el seu mandat tal com diuen els estatuts, sense cap rotació per desacord en les línies d'actuació.
- ✓ De forma anual (en la última reunió ordinària de l'any) es valora de forma objectiva.
- ✓ La relació entre els patrons i la direcció és fluida i basada en la transparència i la confiança.



## ESTRUCTURA ORGANITZATIVA



Aquest any 2021 el treball transversal entre el Patronat i l'equip de professionals s'ha realitzat de forma adaptada degut a la situació pandèmica.

El 2 d'octubre de 2021 va finalitzar el mandat de la patrona Sra. Mercè Perarnau Casals, totes les persones que formen part de la Fundació Tutelar del Ripollès agraeixen la seva col·laboració per la seva tasca realitzada des de l'any 2011 fins al 2021, per creure en el projecte des de l'inici i treballar desinteressadament per consolidar aquesta entitat com a referent de suport a l'exercici de la capacitat jurídica de les persones.

## ESTRUCTURA FUNCIONAL

### Equip de professionals

L'equip de professionals de la Fundació Tutelar del Ripollès està format per 8 dones (educadores socials, treballadores socials, advocada i administrativa), **que acompanyen i donen suport en els diferents àmbits de la vida de les persones, potenciant el desenvolupament integral i l'autonomia.**



Càrrec	Nombre	Grup prof.	Contracte
Directora	1	1	Indefinit
Coordinadora	1	2	Indefinit
Educadora i TS	2	2	Indefinit
Educadora	2	3	Indefinit
Administrativa	1	4	Indefinit
Advocada	1		Obra Servei
Suplències	1	3	4 mesos
Pràctiques	2		278h

## LA TRANSPARÈNCIA

---

La Fundació tutelar del Ripollès està inscrita en el registre de fundacions 2732 i en el registre del Departament de Treball, Afers Socials i Famílies E04844 de la Generalitat de Catalunya.

Com a funció delegada de l'Administració, la major part de l'activitat de la Fundació tutelar està finançada per la Secretaria d'Inclusió Social i de Promoció de l'Autonomia Personal -SISPAP- del Departament de Treball, Afers Socials i Famílies.

### **Marc regulador:**

- Llei 8/2019, de 8 de març, de mesures urgents de protecció social i de lluita contra la precarietat laboral en la jornada de treball.
- De 25 de maig del 2018, entra en vigor el nou Reglament (UE) 2016/679 del Parlament Europeu i del Consell, de 27 d'abril de 2016, relatiu a la protecció de les persones físiques pel que fa al tractament de dades personals i a la lliure circulació d'aquestes dades, i pel qual es deroga la Directiva 95/46/CE (Reglament general de protecció de dades – RGPD).
- Llei 10/2010, de 28 d'abril, de prevenció de blanqueig de capital i del finançament del terrorisme, i el seu Reglament aprovat pel Reial Decret 304 / 2014 de 5 de maig. Defineix la protecció de la integritat del sistema financer, mitjançant l'establiment de les obligacions de prevenció del blanqueig de capital.
- Llei 21/2014 del protectorat, que afecta a fundacions i associacions declarades d'utilitat pública, defineix la transparència com un bé públic essencial que contribueix a generar la confiança de la societat en les entitats i respon al compromís ètic d'aquestes entitats de retre comptes davant els ciutadans i els grups d'interès.
- Llei 19/2014, de 29 de desembre de transparència, accés a la informació pública i bon govern.
- Llei 4/2008, de 24 d'abril del Llibre tercer del Codi civil de Catalunya, també preveu la regulació de l'actuació de les entitats sense ànim de lucre catalanes, exigint un funcionament intern que segueixi els principis de bona gestió i transparència.
- Convenció sobre els Drets de les Persones amb Discapacitat de les Nacions Unides.
- Decret Llei 19/2021 de 31 d'agost que s'adapta al Codi Civil de Catalunya a la reforma del procediment de la modificació judicial de la capacitat.
- El personal laboral de la Fundació tutelar està adscrit al Conveni Col·lectiu d'Oficines i Despatxos de Catalunya.





## COL-LABORACIONS I XARXA

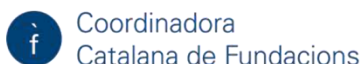
Formem part de:



La comissió dels drets de les persones amb discapacitat



La Fundació Tutelar del Ripollès s'ha manifestat per aturar el maltractament a les persones grans de Catalunya



# Fades

Associació de Familiars de Malalts d'Alzheimer i d'Altres Demències del Ripollès

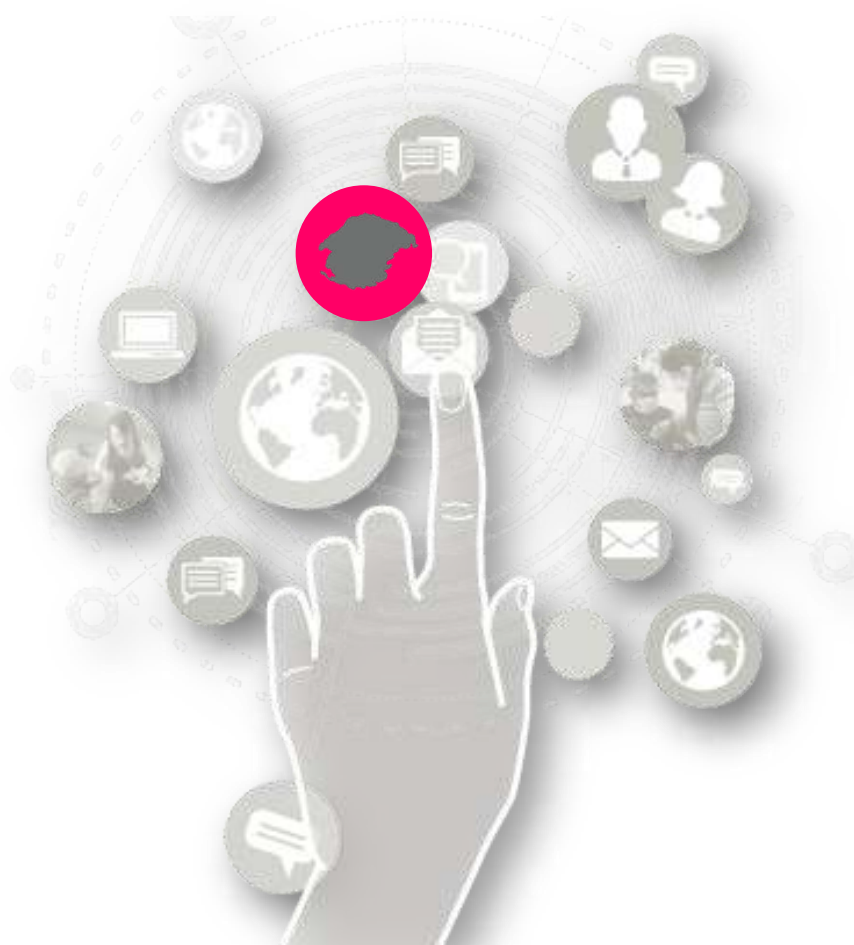
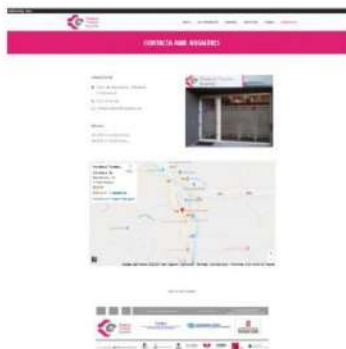
La Fundació tutelar fa més de tres anys que va signar un conveni de col·laboració amb l' Associació de familiars de malalts d' Alzheimer i altres demències del Ripollès (FADES) i malauradament el passat mes de novembre el Sr. Manel Hueso ens va deixar, feia 21 anys que era membre actiu de la Junta, el secretari, i sempre havia estat compromès amb els malalts d' Alzheimer, les seves famílies i les persones que en formem part.

### En record de l'estimat Manel Hueso,

El Manel era una persona amb tarannà emprenedor, amable i familiar, preocupat per les necessitats de la gent de la comarca i implicat amb els projectes de l'Associació, hem perdut al company, a l'amic dels seus amics, al familiar i també un dels motors de FADES. El trobarem molt a faltar...

## CANALS DE COMUNICACIÓ

- ✓ Nova imatge de la pàgina web / [www.tutelardelripolles.cat](http://www.tutelardelripolles.cat)
- ✓ Atenció telefònica / 972704540
- ✓ Adreça electrònica / [info@tutelardelripolles.cat](mailto:info@tutelardelripolles.cat)
- ✓ Díptics informatius i punts de llibres
- ✓ Full d'agraïment, suggeriment o queixa (pàgina web i a la seu de la Fundació Tutelar)
- ✓ Notes de premsa comarcals
- ✓ Difusió centres educatius
- ✓ Televisió del Ripollès



## ACTIVITAT ECONÒMICA

Pressupost exercici 2022

**360.300,59 €**

Ingressos de l'exercici 2021

**322.643,13 €**

Inversió amb increment de la ràtio de professionals per damunt de l'establert, inversió amb formació i inversió amb equipaments informàtics.

**Despeses** de l'exercici 2021

315.506,42€

.....  
**Subvenció** atorgada per la Generalitat de Catalunya

273.838,83€ / 294.776,94€

.....  
Ràtio del salari més alt/més baix

**2,02% ha disminuït la diferència del 2020**

.....  
Percentatge de despesa en l'activitat fundacional

**96,13%**

*Contribuim a la riquesa humana i econòmica de la comarca del Ripollès.*

## ANÀLISI DEL CONTEXT

2009 / 2021 **Increment** de les situacions de complexitat, pobresa i vulnerabilitat.

2009 / 2021 **Minoració** del finançament de la Generalitat de Catalunya i increment del 2% sobre les tarifes del 2009.

**2022** Concert i acreditació del servei de suport a l'exercici de la capacitat jurídica de les persones, actualitzant les tarifes a aplicar dels darrers 12 anys.

## SUPERVISIÓ FINANCERA

**El protectorat de Fundacions** del Departament de Justícia de la Generalitat de Catalunya és qui supervisa la gestió financera de la Fundació tutelar del Ripollès.

**La gestió econòmica i patrimonial** de les persones que acompanyem i/o representem,

**estan supervisats i aprovats per la Fiscalia i Jutjat** corresponent.

**Els comptes anuals de l'exercici 2021 han estat auditats** per l'empresa Despatx i Gabinet d'Auditoria,S.L , es poden consultar a l'àrea de transparència de la pàgina web.

## DADES 2020

---

**107**

Persones acompanyades  
47 dones  
60 homes

**55**

persones  
Viuen al domicili

**52%**

Persones majors  
de 65 anys

**107** PERSONES ACOMPANYADES I/O REPRESENTADES AMB LES FIGURES JURÍDIQUES DE SUPORT

**27** Assistències personals o patrimonials

22 Defenses judicials

14 Curateles

2 Administracions patrimonials

10 Pretuteles

32 Tuteles

.....

**3.898** ACOMPANYAMENTS I COORDINACIONS EN EL CONTEXT DE LA PANDÈMIA CÒVID 19

1.726 Individuals

478 Mèdiques

1218 Econòmiques / Patrimonials

31 Grupals

109 Assessoraments a familiars i professionals

336 Coordinacions telemàtiques i/o telefòniques

.....

**10** procediments judicials

.....

## L'ÈTICA

La Fundació Tutelar disposa del Codi d'Ètica supervisat anualment, és el marc de referència que delimita allò que és èticament acceptable en l'atenció a les persones que acompanyem i /o representem. El codi d'Ètica es pot consultar a la pàgina web de la FTR. [www.tutelardelripolles.cat](http://www.tutelardelripolles.cat).





## LA QUALITAT

---

La Fundació Tutelar del Ripollès disposa del **protocol de millora de la qualitat en l'atenció de les persones** acompanyades.

L'exercici de les figures de suport que preveu el Codi Civil de Catalunya, la Fundació Tutelar del Ripollès les emmarca dins aquest protocol, motiu pel qual **la regularitat de les trobades és setmanal, quinzenal o trisetmanal i sempre en funció de les necessitats individuals**, a més de les urgències mèdiques que sorgeixen, les quals atenem al moment, tot i que la normativa establerta per la Generalitat de Catalunya disposi de menys intensitat en els suports.

A la vegada, disposa dels serveis d'assessorament i de previsió de futur, dels quals és **la Fundació Tutelar qui n'assumeix íntegrament el cost**, ja que no es contempla finançament públic per aquests serveis.



*La qualitat en l'atenció, acompanyant a les persones  
en funció de les necessitats, sigui quina sigui la figura de suport,  
és la nostra raó de ser.*

## ACTUACIONS DE MILLORA CONTÍNUA

La Fundació tutelar del Ripollès treballa per garantir a les professionals un entorn de treball que permeti el desenvolupament de les seves capacitats, competències, creativitat i talent. Potenciem la formació continuada, la transversalitat i la multidisciplinarietat amb l'objectiu de millorar la qualitat i l'excel·lència dels serveis i la cohesió de les professionals i el sentiment de pertinença a la Fundació Tutelar del Ripollès.

Inici de l'avaluació de qualitat de la gestió de la Fundació tutelar del Ripollès a càrrec de Avedis Donabedian.

- ✓ Reunió setmanal de l'equip de les professionals.
- ✓ Reunió diària de coordinació de l'equip social.
- ✓ Reunió setmanal individual entre la coordinadora i les professionals.
- ✓ Suport a les professionals de guàrdia en les situacions d'urgència.
- ✓ Dotar a les professionals del material necessari de protecció i detecció davant de la Còvid-19, per garantir la seguretat de les professionals.
- ✓ Proporcionar i fomentar l'ús adequat del material de protecció i detecció de la Còvid-19 a les persones que acompanyem.
- ✓ Espai pensat per garantir la confidencialitat i el confort de les persones que la FTR acompanya.
- ✓ Sessions de formació sobre el nou decret Llei 19/2021 de 31 d'agost, per part de l'Advocada de la FTR.



*Les professionals estan acollides al conveni col·lectiu d'oficines i despatxos, no obstant, l'entitat afavoreix i millora les condicions establertes en matèria de la jornada i dels dies de lliure disposició entre d'altres.*

## ACTUACIONS DE MILLORA CONTÍNUA

- ✓ Pla de formació facilitant a les professionals la participació a la formació online.
- ✓ Formació presencial amb mesures de seguretat.
- ✓ Les professionals de la Fundació Tutelar del Ripollès resideixen a la comarca del Ripollès.
- ✓ En l'exercici 2021 s'ha incrementat la plantilla amb una professional per tal de suplir els períodes de vacances i la baixa de maternitat.
- ✓ Readaptació dels seguiments per telèfon i via telemàtica, en els períodes de confinament les professionals s'han adaptat a cada situació personal.
- ✓ Disposició d'aparells electrònics per tal de facilitar el teletreball i les visites, reunions de coordinació de manera telemàtica.
- ✓ Revisió del Codi d'Ètica i realització del protocol de prevenció i gestió de les agressions a les professionals de la FTR.
- ✓ Realització de dinàmiques grupals per fomentar la cohesió de l'equip de les professionals.

El 100% de les professionals gaudeixen de la conciliació de la vida personal, familiar i laboral, l'horari és personalitzat i adaptat a les necessitats de cadascuna per tal de compaginar la vida laboral, personal i familiar, treballant per part de cada professional una tarda a la setmana.



*Les professionals tenen un bon coneixement de l'entorn i una bona coordinació amb tots els serveis de la comarca.*

## PROTECCIÓ DE DADES

El compliment de la Llei de Protecció de Dades de Caràcter Personal ens permet garantir el tractament correcte de les dades i el manteniment de la confiança de les persones, familiars i professionals.

Helios Consulting Group audita l'entitat en matèria de protecció de dades de forma anual. La darrera auditoria es va realitzar a l'**octubre de 2020**.

## PREVENCIÓ DE RISCOS LABORALS

En compliment de la Llei de prevenció de riscos laborals Llei 31/1995, de 8 de novembre, de prevenció de riscos laborals (BOE núm. 269, de 10 de novembre), PREVENICAT, és qui supervisa i forma a les professionals de la fundació tutelar.

Dins el programa de vigilància de la salut, anualment s'ofereix a les professionals la possibilitat de realitzar un reconeixement mèdic.

## NOUS OBJECTIUS PER AL 2022

- 1- Creació d'un **Espai de Reflexió en Ètica en Serveis d'intervenció Social (ERESS)**.
- 2- Realització d'una assemblea anual entre els membres del patronat i les professionals de la Fundació Tutelar, sempre que les condicions sanitàries ho permetin.
- 3- Avaluació i desenvolupament d'un Pla de Qualitat de la FTR.
- 4- Revisió de les figures de suport a l'exercici de la capacitat d'acord amb la Convenció de la ONU i el Decret Llei 19/2021 de 31 d'agost que s'adapta al Codi Civil de Catalunya.
- 5- Acte final de commemoració dels 10 anys de la Fundació tutelar amb una jornada de formació a l'entorn de la nova normativa.

# Acompanya'm





## FORMACIÓ

**114%** de les professionals incloent-t'hi l'advocada han rebut formació

2020 / **2021**

99h / **422h**

### Formació;

- ✓ Primers auxilis, impartit per PREVENCICAT.
- ✓ El suport en la presa de decisions, impartit per CAMPUS ARNAU D'ESCALA.
- ✓ Formació sobre el nou decret Llei 19/2021 de 31 d'agost, impartit per l'Advocada de la FT del Ripollès.
- ✓ Educació emocional i cohesió del treball en equip, impartit per BAREUS Consultors.
- ✓ Obligacions Fundacionals, impartit per la Coordinadora Catalana de Fundacions.
- ✓ Dret a morir dignament, impartit per TScat.
- ✓ Participació per la part de l'Advocada de la FTR al club de lectura de la Biblioteca Josep Picola amb el títol "Les voluntats anticipades".
- ✓ Jornada de la taula rodona contra el maltractament a la gent gran. Associació El bon tracte.
- ✓ Formació Excel; Eines de gestió i nivell avançat, impartit per la Coordinadora Tutelar.





## PROJECCIÓ SOCIAL I SENSIBILITZACIÓ



### TESTAMENT VITAL I EUTENÀSIA

El passat 30 d'abril la Sra. Maria Dolors Vilalta, advocada de la Fundació Tutelar del Ripollès, va participar en una ponència organitzada per l' Ajuntament de Sant Joan de les Abadesses en el marc del club de lectura de la Biblioteca Josep Picola, amb el títol **Voluntats Anticipades i Eutanàsia**.



### FUNDACIÓ "LA CAIXA" I CAIXA BANK COL·LABOREN AMB LA FUNDACIÓ TUTELAR DEL RIPOLLÈS

L'Obra Social "la Caixa" i la Fundació Tutelar del Ripollès Van signar un conveni, en què l'entitat financera va col·laborar econòmicament amb 3.000 euros, per donar suport a la Missió de la Fundació Tutelar.

A la signatura del conveni hi van assistir el director de Banca Institucions de Caixa Bank a Girona, Ivan Tibau, la directora d'àrea la Garrotxa – Ripollès, Cèlia Corominas i la directora de la Fundació Tutelar del Ripollès, Lúdia Folgueiras.



## PREMIS LÍDERS RIPOLLÈS 2020

El passat 26 de febrer la Fundació Tutelar del Ripollès va ser guardonada amb els Premis Ripollès Líders 2020 en la categoria de responsabilitat social, obtenint 8.645 vots, premi que reconeix els 10 anys de trajectòria de la Fundació Tutelar.



L'entrega dels premis es va celebrar a l'església de Sant Pere de Ripoll i van recollir el guardó la Sra. M<sup>a</sup> Teresa Bulbena Mauri i la Sra. Maria Dolors Vilalta Fossas, actual i primera presidenta de la Fundació Tutelar respectivament, acompanyades per altres membres del Patronat.

Volem agrair a tothom que va dipositar el seu vot, reconeixent la tasca diària de la Fundació Tutelar del Ripollès al costat de les persones.



*Moltes gràcies!*

PROJECCIÓ SOCIAL I SENSIBILITZACIÓ

LA CONTRA

ERIPOLLÈS



Maite Bulbena, presidenta de la Fundació Tutelar del Ripollès.

«Cal preservar l'autonomia de les persones amb diversitat funcional»

Maite Bulbena destaca el treball de qualitat en l'acompanyament de les persones

Explica que actualment la Fundació Tutelar assisteix a 105 persones de la comarca

10 ANYS

Vostè ja porta 9 anys com a presidenta de la Fundació Tutelar. Com inicia la seva vinculació amb l'entitat? Va més de 10 anys que jo estava vinculada amb l'Associació de Parens i Mares de Persones amb discapacitat, ACPAM, del Ripollès. Jo tinc dues germanes, Emma i la Laura, de les que soc tutora legal des que es van morir els meus pares quan encara eren molt joves. ACPAM va oferir a persones sensibilitzades en aquest àmbit, a familiars o professionals... formar part del Patronat de la nova Fundació Tutelar.

Quina és la funció de la Fundació Tutelar? La principal finalitat és la defensa dels drets i donar suport a l'exercici de la capacitat jurídica a persones amb diversitat funcional, psicosocial, intel·lectual o derivada del procés d'envelliment o d'exclusió social. Si ho traslladem a la vida d'una persona, es pot equiparar a l'acompanyament que pot fer un fill a un pare quan es fa gran. Cal veure per tot el que necessita, per exemple, què pagui accedir a una residència adequada perquè tingui qualitat de vida, s'ha de procurar que tingui una bona salut i acompanyar-lo en tot el que ha de fer. Quan no existeix aquesta figura, perquè els pares ja no hi són per qüestions d'edat,

o la família no se'n pot fer càrrec per diferents circumstàncies, entra la Fundació per donar suport a aquestes persones. Com es fa aquest acompanyament? És integral. Venim a fer la funció per atendre totes les necessitats dels nostres usuaris. La preocupació dels pares, això ho estic vivint com a germana, és poder donar solucions a les seves necessitats. En preguntar, si a mi em passés alguna cosa, què passaria amb les meves germanes? S'han d'atendre les necessitats essencials i els seus drets, i procurar que no hi hagi ajuda en cap àmbit. Al final es tracta de ser al costat d'aquestes persones, les quals en molts casos, viuen soles.



L'equip de la Fundació Tutelar del Ripollès.

Quina estructura professional té la Fundació Tutelar? Tenim diferents professionals de l'àmbit social que, de manera periòdica, visiten a aquestes persones a casa seva i les acompanyem en tot el necessari. D'aquestes, n'hi ha unes 27 que viuen soles i tenen plena autonomia. Des de la Fundació se'ls acompanya en els serveis essencials com pot ser anar al mercat o ajudar-les a fer tràmits per qualsevol gestió administrativa. També assisteixem a les famílies? Sí, és un apartat important. Normalment assistim a les famílies d'usuaris que tutelem i també els hi donem el servei de previsió de futur. Llavors, per a nosaltres és

important anar creant un vincle de confiança amb la persona que podrà ser tutelada. Ara bé, totes les persones que acabem tutelant estem sota la supervisió de l'òrgan judicial, i la Fundació ha de pagar comres de cada usuari.

Fa pocs anys que s'ha aconseguit que les persones amb capacitat diversa tinguin dret a vot... Sí, per exemple, les meves germanes, fins fa uns temps, no tenien dret a vot. I ara després de diferents gestions per part d'entitats tutelars de Catalunya ho poden fer. Això és important, dins el grau d'autonomia que tinguin, per poder decidir els mateixos.

Com valora l'evolució assistencial de la Fundació del Ripollès? Els nostres objectius van més marcats: alguns que creïem, per consolidar-los en la qualitat del servei que oferim. Per exemple, que els nostres usuaris tinguin un suport més regular en les visites dels nostres professionals i que sempre tinguin el suport necessari.

Han estat innovadors... Sí, per exemple en les noves instal·lacions, hi dediquem espai perquè les persones mesos tinguin un minut per parlar del que elles vulguin i amb qui vulguin, fora d'aquests blocs no tant aptes per a ells.

ERIPOLLÈS Dijous, 29 de gener de 2021



Lúcia Folgueras, directora de la Fundació Tutelar del Ripollès.

10 anys al costat de les persones

La Fundació Tutelar del Ripollès enguany arriba a la primera dècada, amb la mateixa motivació que el primer dia i amb la voluntat de continuar essent útil i contribuir a la riquesa humana del Ripollès. La seva finalitat és acompanyar a les persones amb diversitat funcional: psicosocial, intel·lectual o derivada del procés d'envelliment i/o amb risc d'exclusió social, veïllant per la salut, pel dret a un lloc de residència, per la situació laboral... en funció de les preferències, desitjos i necessitats de cada persona. La Fundació tutelar cada vegada treballa en més situacions de complexitat, superant molts entrebancs amb pocs recursos, però davant l'adversitat continua construint amb entusiasme, perquè el més

important és la relació i les sinèrgies que es creen entre totes les persones que en formem part: el GRÀCIES, el SOMRIURE, les EMOCIONS i LA MÀ AMIGA que reben de les persones que acompanyem i les seves famílies, és la nostra raó de ser. Treballem de manera coordinada amb els serveis socials i de salut (atenció primària social i de salut, centres residencials especialitzats, hospitals...) la confiança que totes elles i els dipòsits en la nostra finalitat ha estat el motor imprescindible per assolir aquesta dècada d'història. La Fundació Tutelar del Ripollès, per tal de defensar els drets de les persones a qui dona suport i acompanya, no té cap vinculació amb els centres residencials, centres de treball o altres serveis, per tal de garantir una defensa objectiva a benefici de les persones, sempre amb la supervisió de l'òrgan judicial. La forma un Patronat: Maria Teresa Bulbena (presidenta), VMercè Perarnau (vicepresidenta), Anna Solanich (secretària), Ramon Ravés (tresorer) i Josep Junca Vidal i Elisabet Reolld Dachs (vocals) i un equip de 8 professionals, l'advocada M<sup>a</sup> Dolors Vilalta, la coordinadora Marta López, dues referents socials, Esther Martín i Maria Arias, dues auxiliars socials, Cristina Motos i Núria Anglada, administrativa, Dèlia Duran i la directora, Lúcia Folgueras i també la formen les 105 persones a qui acompanyem i donem suport del Ripollès i nord d'Osona. Moltes gràcies a totes i cadascuna de les persones per la confiança rebuda en aquesta dècada.

## GESTIÓ DE RESIDUS

---

- ✓ La Fundació tutelar del Ripollès disposa del Protocol de reciclatge amb l'objectiu de realitzar la recollida selectiva i generar el menor impacte mediambiental.
- ✓ La Fundació tutelar del Ripollès s'ha adherit a la recollida de voluminosos de cartró de l'Ajuntament de Ripoll.

## EFICIÈNCIA ENERGÈTICA

---

- ✓ El consum elèctric de la FTR és procedent el 100% d'energia renovable.
- ✓ La substitució dels fluorescents o bombetes per lets de baix consum.

## PROVEÏDORS

---

La Fundació tutelar del Ripollès en l'exercici 2021 ha treballat amb 44 proveïdors, dels quals 66% són de proximitat.





EL 2021 EN IMATGES





## EL 2021 EN IMATGES







### TÚ TAMBÉ POTS AJUDAR!

AJUDA'NS COM A VOLUNTARI / A O FES UNA DONACIÓ. DESTINAREM LA TOTALITAT DE LES DONACIONS A MILLORAR L'ATENCIÓ A LES PERSONES.

Ctra. de Barcelona, 74 Bxs. -17500 Ripoll- (Girona)

Tel. 972 70 45 40

[info@tutelardelripolles.cat](mailto:info@tutelardelripolles.cat)

[www.tutelardelripolles.cat](http://www.tutelardelripolles.cat)

Conveni de col·laboració amb:

Forma part de:

Som entitat proveïdora del Sistema Català de Serveis Socials. Departament de Treball, Afers Socials i Famílies.

Acompanya'm



Fades

Associació de Familiars de Malalts d'Alzheimer i d'Altres Demències del Ripollès



Coordinadora Tutelar Associació Catalana d'Entitats



Coordinadora Catalana de Fundacions

