



Fades

Associació de Familiars de Malalts d'Alzheimer
i d'Altres Demències del Ripollès

MEMÒRIA 2021





Fades

Associació de Familiars de Malalts d'Alzheimer
i d'Altres Demències del Ripollès

L'ASSOCIACIÓ/ FINALITAT

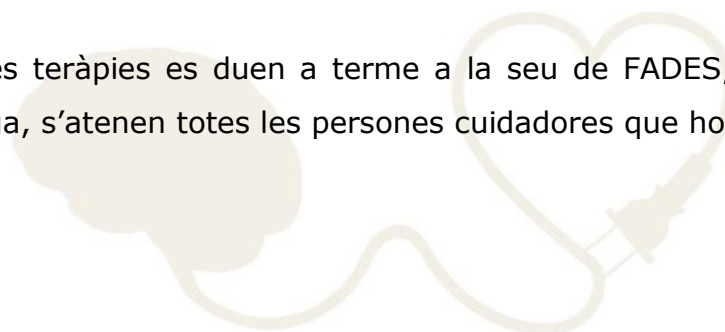
L'Associació de familiars i malalts d'Alzheimer i altres demències del Ripollès (FADES) va néixer l'any 2.000 per donar a conèixer la malaltia de l'Alzheimer entre la gent de la comarca i posar a la seva disposició un servei d'atenció i ajuda a les famílies afectades. Al llarg d'aquests anys FADES ha treballat per reduir l'impacte emocional en el cuidador principal fent xerrades i grups de suport. I també ha realitzat tallers d'estimulació cognitiva i d'artteràpia per a persones amb diagnòstic d'Alzheimer i altres demències.

ACTIVITATS

1- Realitzar teràpies individuals i grupals per a familiars de persones diagnosticades de la malaltia d'Alzheimer i/o anàloga.

El benestar del malalt d'Alzheimer sovint depèn del benestar dels seus cuidadors. Degut a la gran càrrega que afronten l'entorn de les persones, es troben amb una gran pressió emocional que els pot portar a problemes psicològics i de salut, com depressió, ansietat, sensació de sobrecàrrega... Per tant, l'objectiu d'aquestes teràpies és oferir un espai de suport emocional, ventilació, d'acompanyament i d'assessorament per als familiars després del diagnòstic i al llarg de l'evolució de la malaltia, potenciant l'acceptació de la malaltia, fomentant l'autocura, tractant els conflictes i modificant les conductes desadaptatives, gestionar els estat de sobrecàrrega, fomentar habilitats de comunicació, acompanyament en processos de dol, preparació del futur, entre d'altres. Tenir aquest espai millora la qualitat de vida de les cuidadores/s, i a la vegada del malalt d'Alzheimer.

Aquestes teràpies es duen a terme a la seu de FADES, per part de la psicòloga, s'atenen totes les persones cuidadores que ho sol·liciten.





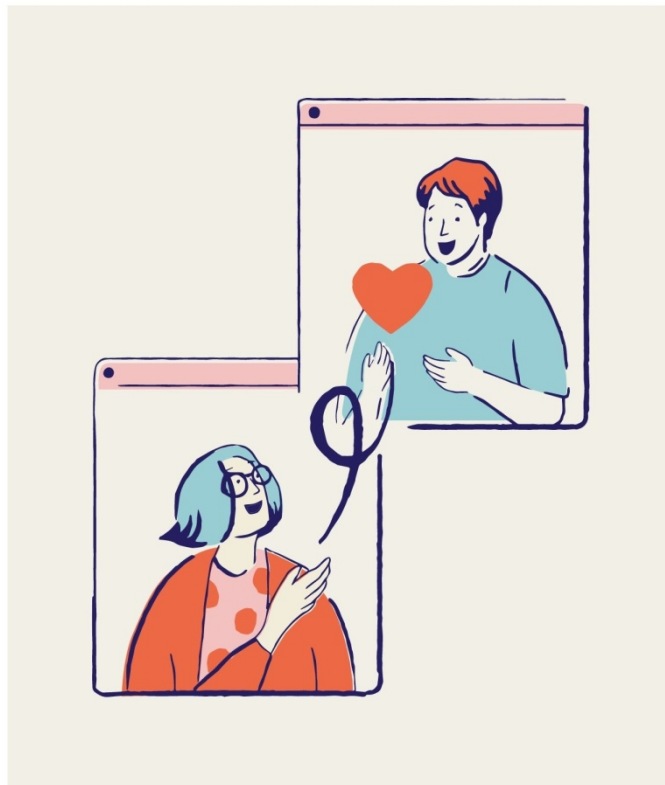
Fades

Associació de Familiars de Malalts d'Alzheimer
i d'Altres Demències del Ripollès

2- **Divulgació i sensibilització.** La millor manera de fer front aquestes malalties és a través de la consciència col·lectiva, per tant, és important realitzar divulgació sobre la tasca de suport que es porta a terme, realitzant, del tractament, de comunicació amb el malalt...

Aquestes xerrades seran realitzades per persones expertes en aquest camp, per tal d'aportar informació i coneixements a les famílies, professionals, persones interessades.

Presència als mitjans de comunicació de la comarca amb articles i entrevistes.





Fades

Associació de Familiars de Malalts d'Alzheimer
i d'Altres Demències del Ripollès

RECURSOS I FINANÇAMENT

FADES i la Fundació Tutelar del Ripollès compten amb professionals en l'àmbit de la salut i assessorament jurídic per realitzar les diferents activitats. Només serà necessària la participació de personal extern, en cas de realitzar les jornades o xerrades i es vulgui convidar a un professional expert en un tema concret.

En relació als espais utilitzats, FADES ja compte amb la seu social ubicada a la ctra. de Barcelona, 74 de Ripoll per realitzar el suport a les famílies.

INGRESSOS

Quotes anuals dels socis 2021 **1.570€**

Ajuntament de Ripoll per la realització dels tallers de prevenció de la memòria per a la gent gran del seu municipi **500,00€**

Àltima **1.000€**

TOTAL INGRÉS: 3.070,00€

DESPESES

TOTAL DESPESES: 2.918.80€ (professionals, IRPF, comissions i publicitat)

DADES

Assessorament i acompanyament a les famílies per part de la psicòloga: **85**

Assessoraments jurídics: **8**

Agraïm a les persones i entitats que en aquest 2021 han fet possible la continuïtat de l'associació, dipositant la confiança en el projecte de **l'Associació FADES.**